

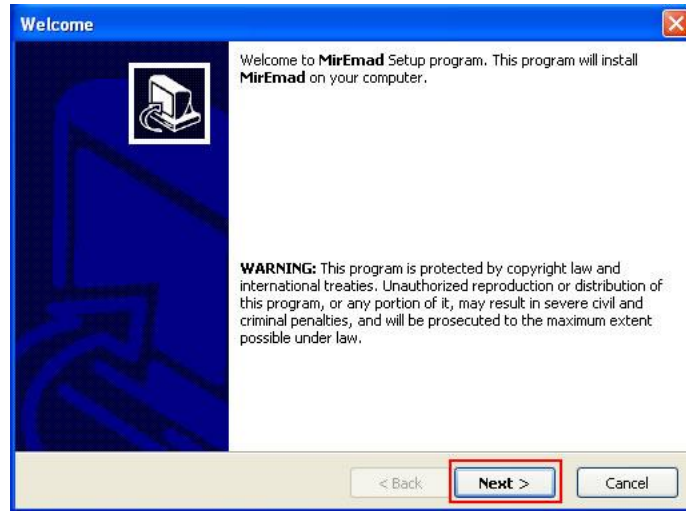
بِسْمِ اللَّهِ الرَّحْمَنِ الرَّحِيمِ

فهرست

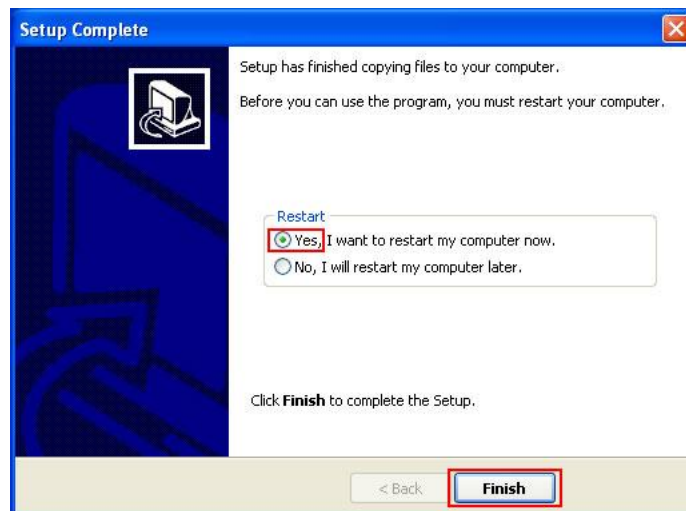
- طریقه نصب نرم افزار
- فعال سازی نرم افزار
- روش اجرای میرعماد
- روش استفاده از میرعماد
- انتقال از میرعماد به دیگر برنامه های گرافیکی
- تنظیمات میرعماد
- فعال سازی زبان فارسی
- معرفی

طریقه نصب نرم افزار

- سی دی را داخل درایو قرار دهید.
- منتظر بمانید تا برنامه‌ی نصب، بصورت خودکار (Autorun) اجرا شود یا "Setup.exe" را از روی سی دی اجرا کنید.

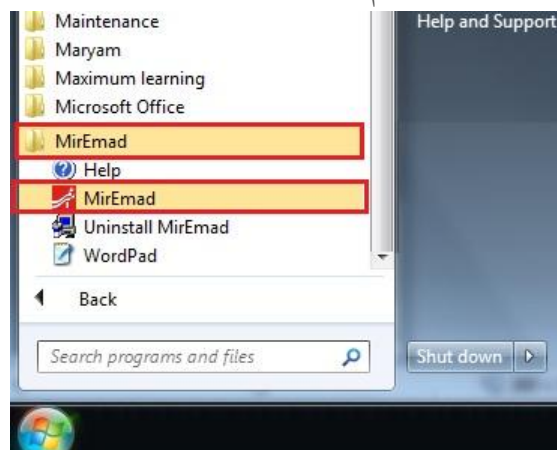


- دکمه Next را بزنید و منتظر بمانید تا مراحل نصب طی شود.



- اگر برنامه‌های دیگری را در حال اجرا دارید برای جلوگیری از بین رفتن اطلاعاتتان آنها را ببندید و دکمه Finish را بزنید تا کامپیوتر شما Restart گردد.

- فولدری به نام MirEmad در قسمت All Programs ساخته شده که شامل میانبر برنامه‌های مریم می باشد و برای استفاده از هر برنامه کافی است از شاخه MirEmad آن را اجرا کنیم.



فعال سازی نرم افزار

محصولات نرم افزاری مریم در اولین اجرا، احتیاج به فعال سازی دارند. پس از اجرای آنها صفحه‌ای ظاهر می‌شود که از شما شماره سریال می‌خواهد.



- شماره سریال ۱۵ رقمی درج شده بر روی کارت موجود در بسته بندی را وارد کنید و سپس دکمه تایید را بزنید. (در نسخه‌های قدیمی نرم‌افزار این شماره در بالای پاکت نایلونی سی دی درج شده است.)
- سپس پنجره زیر ظاهر می‌شود که در آن یک کد سخت افزار ۲۱ رقمی موجود است.



- حالا با یکی از روش‌های زیر، کد فعال ساز نرم افزار را دریافت کنید:
- ۱- به سایت MaryamSoft.com، قسمت دریافت کد فعال‌سازی مراجعه کنید و کد سخت افزاری را وارد کنید. سپس سایت مشخصات شما را برای ثبت، درخواست خواهد کرد. لطفا تمام فیلدهای ستاره دار را وارد کنید. ثبت نرم افزار برای استفاده از خدمات و پشتیبانی ضروری است. پس از تکمیل فرم ثبت نام کد فعال ساز نمایش داده خواهد شد.
- ۲- کد سخت افزار را بدون خط تیره به شماره: ۰۹۱۹۰۶۹۸۱۵۹ اس‌ام‌اس کنید. کد فعال ساز بلافاصله برایتان ارسال خواهد شد.
- ۳- چنانچه با هر یک از روش‌های فوق موفق به دریافت کد فعال ساز نشدید، لطفا در ساعت‌های کاری با شماره تلفن ۰۲۱-۸۸۳۱۴۸۲۳ تماس بگیرید و کد سخت افزاری را اعلام کنید.

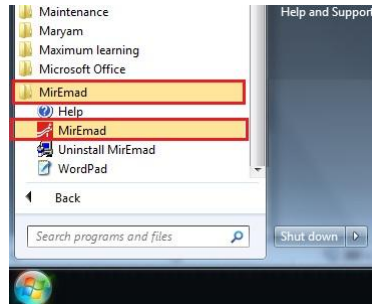
نکته‌ها

- کد فعال ساز برای هر کامپیوتر منحصر به فرد بوده و با تغییر کامپیوتر باید این کد مجددا دریافت گردد.
- با تغییر ویندوز یا فرمت هارد، کد فعال ساز تغییر نمی‌کند.
- محصولات نرم افزاری مریم ۲ کاربره هستند، یعنی شما مجاز به دریافت ۲ کد فعال ساز برای ۲ سیستم مجزا هستید.

• چنانچه نیاز به کاربر بیشتری دارید، می توانید کابری اضافه خریداری کنید. لطفا برای کسب اطلاعات بیشتر با بخش پشتیبانی تماس بگیرید.

روش اجرای میرعماد

- برنامه میرعماد را از منوی Start گزینه All Programs شاخه MirEmad اجرا کنید.



- صفحه ی معرفی نمایان شده سپس آیکون برنامه میرعماد روی نوار آیکون پایین صفحه ظاهر می شود.



روش استفاده از میرعماد

- ابتدا برنامه میرعماد را اجرا کنید.
- سپس یکی از برنامه های Word یا WordPad یا NotePad را اجرا کنید.
- یکی از فونت های با پیشوند "wm" (به عنوان مثال wm_Reyhan) را انتخاب کنید.
- کیبرد را در حالت فارسی (یا عربی) قرار دهید.
- متن مورد نظرتان را تایپ نمایید.



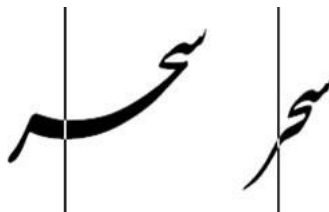
توجه: میرعماد با نسخه ۳۲ بیتی آفیس سازگار است. چنانچه از نسخه ۶۴ بیتی استفاده می کنید، آن را Uninstall کنید و نسخه ۳۲ بیتی را نصب کنید. لازم به ذکر است که نسخه ۳۲ بیتی Office روی ویندوز ۶۴ بیتی قابل نصب است. در صورتی که کار گرافیکی انجام می دهید، داشتن Office الزامی نیست و از WordPad کنار میرعماد استفاده کنید.

کشیدگی و تغییر طول حرف کشیده

- مکان نما را بعد از حرف مورد نظر قرار دهید.
- کلیدهای "Alt+Space" را همزمان بزنید. همچنین از پنجره کلیدهای کنترلی دکمه دایره را کلیک کنید.



مثال:



Alt+Space

تغییر شکل حروف

- مکان نما را بعد از حرف مورد نظر قرار دهید.
- کلیدهای "Alt+H" را همزمان بزنید.

مثال ۱: به کلمه "مهربان" با خط "تحریری" توجه کنید.

مهربان مهربان

Alt+H

مثال ۲:

کما کما

Alt+H

جا به جایی کلمات و حروف

- مکان نما را بعد از عبارت مورد نظر قرار دهید. چنانچه بیش از یک عبارت را می خواهید جابجا کنید، آن را Select کنید.
- با استفاده از کلیدهای "فلش ها+Alt" حروف را جابجا کنید.

مثال:

هریعی هرعی

فلش ها + Alt

- همچنین می توانید با کلیک کردن روی دکمه های فلش (بالا، پایین، چپ و راست) در پنجره کلید های کنترلی، حرف منفصل یا حروف متصل را جابجا کنید.



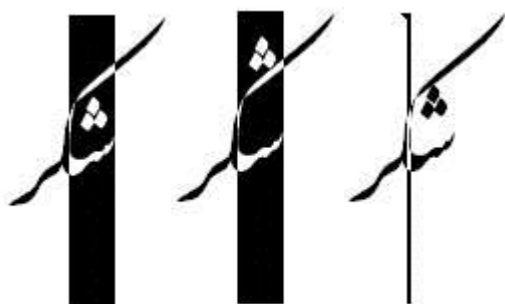
جا به جایی نقاط و اعراب

- برای جابجایی نقاط و اعراب، مکان نما را بعد از حرف نقطه دار یا اعراب قرار دهید.
- سپس با استفاده از کلیدهای "فلش ها + Ctrl + Alt" اعراب یا نقطه را جابجا کنید.

استاد استاد

فلش‌ها + Ctrl + Alt

همچنین می‌توانید با کلیک کردن روی دکمه‌های فلش (بالا، پایین، چپ و راست) و انتخاب گزینه ی "نقاط و اعراب" در پنجره کلیدهای کنترلی، نقاط و اعراب را جابجا کنید.



حذف جابجایی و کشیدگی‌ها

برای حذف جابجایی‌ها، تغییر شکل‌ها و کشیدگی‌ها ابتدا محدوده ای از متن را که می‌خواهید آنرا به حالت اولیه در آورید انتخاب کنید سپس کلیدهای "Alt+Delete" را فشار دهید .

اعراب گذاری در میرعماد

درج اعراب بوسیله نرم افزار میرعماد به ۲ روش ممکن است:

- روی آیکون میرعماد کلیک راست کنید و در قسمت تنظیمات پنجره ی درج اعراب و علائم را فعال کنید .



- از کلیدهای میانبر اعراب هنگامی که کیبرد در حالت فارسی (FA) قرار دارد استفاده کنید .

Shift + A	فتحه
Shift + D	کسره
Shift + S	ضمه

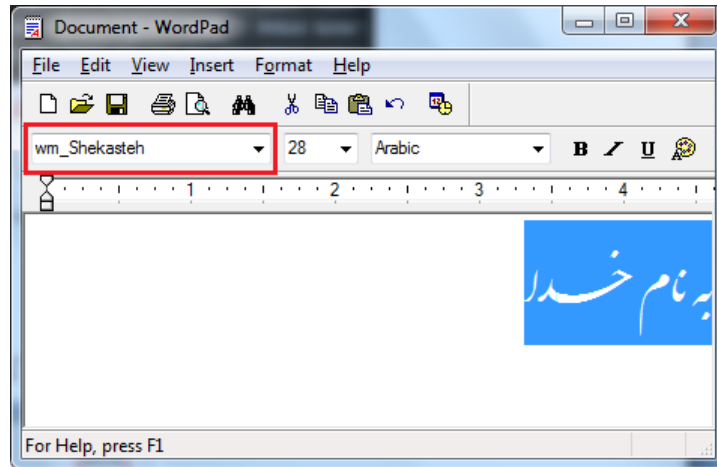
Shift + F	تشدید
Shift + G	ساکن
Shift + R	الف مقصوره
Shift + Q	فتحتن
Shift + W	ضمتن
Shift + E	کسرتن
Shift + M	همزه بالا
Shift + N	همزه وسط
Shift + B	همزه پایین

نکته: برای اینکه جای علائم را روی کیبرد خود ببینید می توانید از ابزار Screen Keyboard On استفاده کنید. (برای اجرای این برنامه عبارت osk را در قسمت Start->Run وارد و Enter کنید برنامه زیر اجرا می شود.)



انتقال از میرعماد به دیگر برنامه های گرافیکی

- متن مورد نظر را در محیط MsWord یا Wordpad تایپ کرده و آنرا انتخاب کنید.
- توجه: چنانچه در محیط WordPad تایپ کردید، توجه کنید که پس از انتخاب متن، در قسمت لیست فونت ها نام یکی از فونت های میرعماد درج شده باشد.



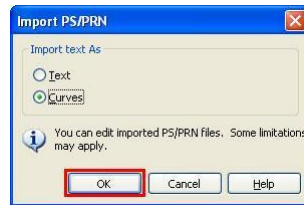
- کلیدهای "Alt+C" را بطور همزمان فشار دهید تا پنجره خروجی گرافیکی ظاهر گردد.



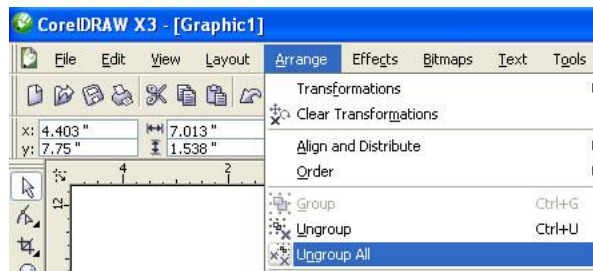
- توجه: چنانچه این پنجره ظاهر نشود، در قسمت تنظیمات میرعماد، گزینه ی "نمایش پنجره خروجی گرافیکی" را فعال کنید.
- فرمت EPS بصورت منحنی است. این فرمت برای برنامه هایی مانند: FreeHand, Illustrator, InDesign, CorelDraw, AutoCAD, Flash مناسب است. PhotoShop نیز این فرمت را پشتیبانی می کند.
- فرمت BMP بصورت تصویری است. این فرمت برای برنامه های ویدیویی مناسب است.
- از فرمت EMF برای CorelDraw نسخه ی ۱۲ به پایین استفاده کنید.
- به سه روش Copy و Paste یا Save و Import یا Drag و Drop می توانید خروجی را به برنامه ی مقصد منتقل کنید.
- **Copy و Paste**: روی دکمه ی Copy کلیک کرده و در برنامه ی مقصد Paste کنید. برای PhotoShop از این روش استفاده کنید.
- **Drop و Drag**: روی دایره ی مربع سفید کلیک کنید و در حالی که دکمه ی موس پایین است، موس را به سمت برنامه ی مقصد حرکت دهید و در آنجا رها کنید. این روش برای برنامه های FreeHand, CorelDraw, Illustrator مناسب است.



- توجه: چنانچه بخواهید متن منتقل شده به InDesign رنگ پذیر باشد، ابتدا به AI منتقل کنید و از آنجا Copy و Paste در InDesign کنید.
- در پنجره CorelDraw پس از ظاهر شدن پنجره زیر دکمه OK را بزنید.



حال می‌توانید با استفاده از ابزار UngroupAll (Ctrl+U) آنرا به اجزاء تشکیل دهنده خرد کنید تا قابل ویرایش باشد.



تنظیمات میرعماد

- برای نمایش پنجره تنظیمات روی آیکون میرعماد با موس راست کلیک کنید و گزینه‌ی "تنظیمات" را انتخاب کنید.



پنجره زیر ظاهر می‌شود:



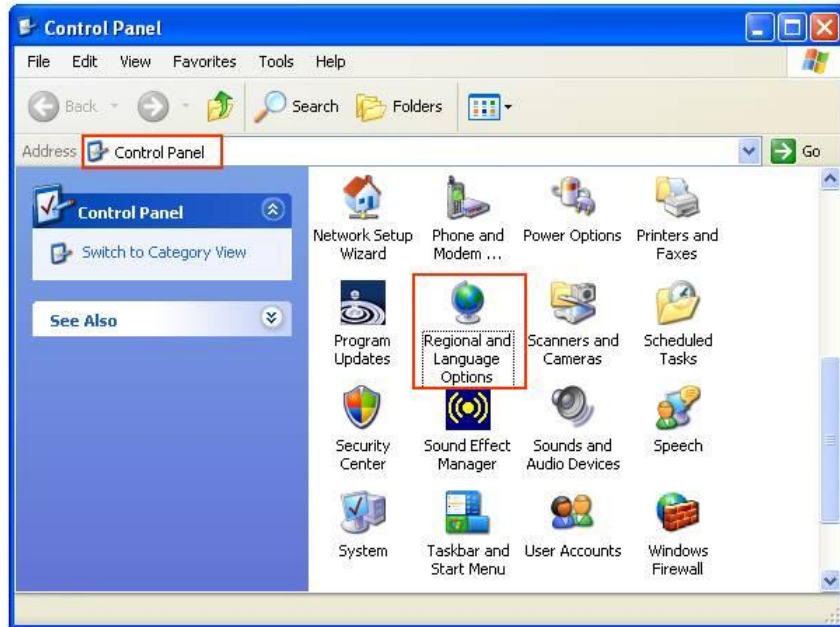
- **حرکت هوشمند مکان نما:** در هنگام جابجا کردن مکان نما درون متن و با استفاده از کیبورد، مکان نما از روی کاراکترهای کنترلی نامرئی که میرعماد برای ایجاد جابجایی یا کشیدگی درج می‌کند می‌پرد و به ابتدای اولین کاراکتر واقعی می‌رود.
- **نمایش پنجره کلیدهای کنترلی:** این پنجره به کاربر کمک می‌کند تا با استفاده از موس جابجایی و کشیدگی دلخواه را در متن ایجاد کند.
- **نمایش پنجره موقعیت مکان نما:** هنگامی که کاربر ترکیبات پیچیده خوشنویسی ایجاد می‌کند تشخیص موقعیت مکان نما سخت می‌شود این پنجره به کاربر کمک می‌کند تا بداند الان مکان نما بعد از کدام حرف از متن قرار دارد.
- **نمایش پنجره درج اعراب و علائم:** این پنجره به کاربر کمک می‌کند تا با استفاده از موس اعراب مورد نظرش را درج کند همچنین برخی اعراب مانند "ساکن" روی کیبورد کلید میانبر ندارند.
- **درج حروف فارسی بجای حروف عربی:** در صورتی که هنگام تایپ با مشکل درج حروف عربی به جای فارسی (مثلاً به جای ی حرف ی به شکل عربی درج شود) مواجه شدید این بخش را فعال کنید.
- **درج هدوچشم:** بطور پیش فرض با زدن کلید ه حرف هدوچشم را تایپ می‌کند. با غیر فعال شدن این گزینه، با زدن کلید ه حرف ه شمشیری درج خواهد شد.

- **نمایش پنجره خروجی گرافیک:** اگر این گزینه فعال باشد در هنگامی که کاربر کلید ALT+C را فشار می دهد تا خروجی گرافیک متن تایپ شده را ایجاد کند پنجره خروجی گرافیک نمایش داده می شود در غیر این صورت خروجی گرافیک با فرمتی که کاربر برای آن مشخص کرده است در حافظه کپی می گردد و برای استفاده بایستی آنرا در برنامه مقصد paste کرد.
- **حفظ فرمت در Word:** با انتخاب این گزینه، خروجی گرافیکی مطابق با فرمت بندی موجود در Word انجام خواهد شد. چنانچه در خروجی Word مشکل داشتید، این گزینه را غیر فعال کنید.
- **پخش صدای بیپ:** پخش صدای بیپ هنگامی که کاربر کلید های ALT+C را فشار می دهد.

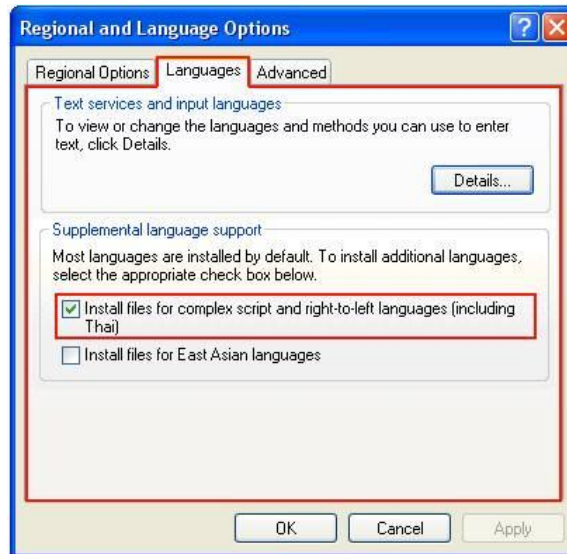
فعال سازی زبان فارسی

در ویندوز XP:

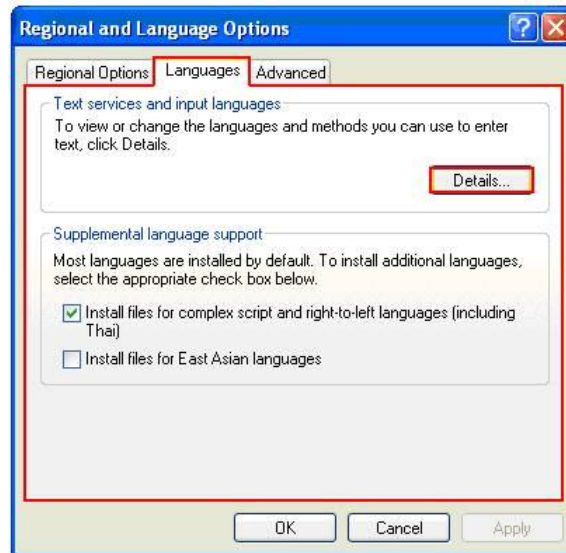
- در حالت Classic Control Panel را در حالت Classic قرار دهید و پنجره Regional and Language Options را باز کنید.



- در قسمت Languages تیک گزینه Install files for complex script and right-to-left languages را فعال و سپس OK کنید.



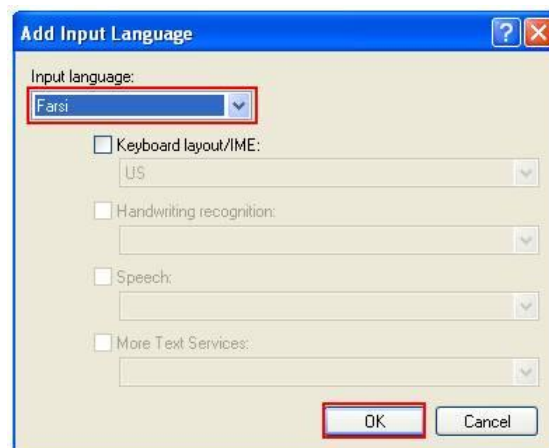
- ویندوز در خواست CD نصب ویندوز را می دهد، CD ویندوز XP را داخل درایو قرار دهید تا ویندوز عملیات لازم را انجام دهد. پس از اتمام کار سیستم را Restart کنید.
- پس از راه اندازی مجدد سیستم Regional and language option را از Control Panel اجرا نمایید و در صفحه Languages گزینه ی Details... را انتخاب کنید.



- در پنجره Text Services and Input Languages صفحه Setting را انتخاب و در قسمت Install Services روی دکمه Add کلیک کنید.

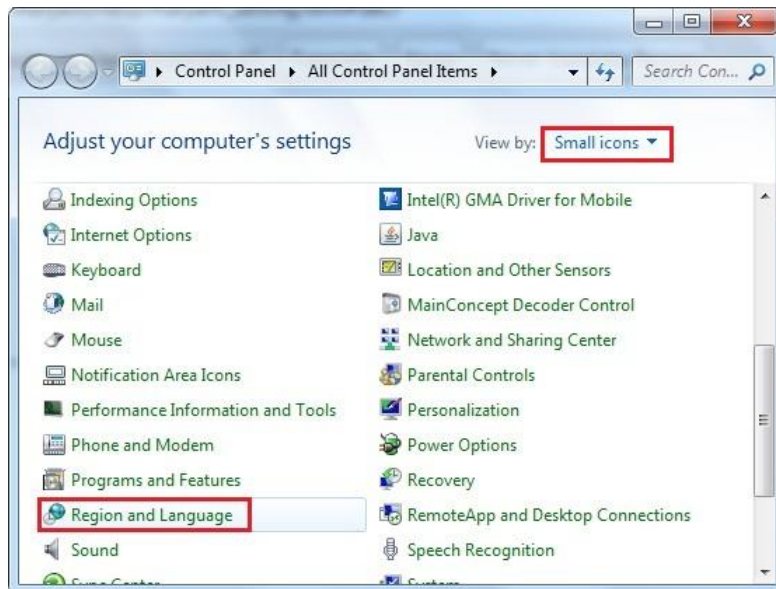


- در پنجره Add Input Language از لیست Input Language گزینه ی Farsi را انتخاب کرده و روی دکمه Ok کلیک کنید.



- زبان فارسی ویندوز فعال می شود.
در ویندوز ۷:

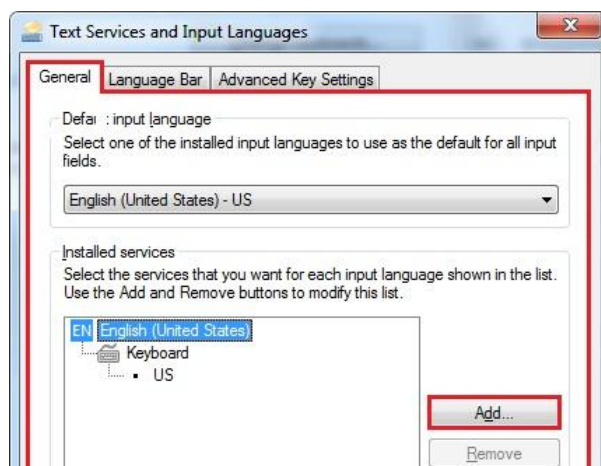
- Control Panel را روی حالت Small icons قرار داده و پنجره‌ی Region and Language را باز کنید.



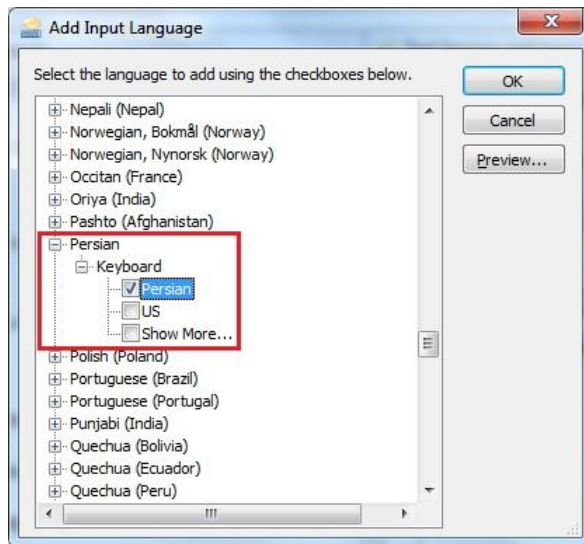
- در قسمت Keyboards and Languages دکمه‌ی Change keyboards... را بزنید.



- در پنجره باز شده در قسمت General روی دکمه‌ی Add... کلیک کنید.



- در پنجره‌ی Input Language Add زبان Persian را پیدا کنید و علامت + کنار آن را باز کنید و در قسمت keyboard گزینه‌ی Persian را علامت بزنید سپس OK کنید.



• زبان فارسی در قسمت Installed services اضافه می شود، دکمه ی Apply سپس OK را بزنید.



معرفی

محصولی از:

نرم افزار مریم

بهار ۱۳۸۵ - پاییز ۱۳۹۱

برنامه سازان:

ناصر آذرشب

محمد حسین حاجی سید تقی

امور اجرایی:

شکوفه صابونی ها

زهره آقا زیارتی

مریم عظیمی نژاد

محمد جواد تقوی

گرافیک:

امیر خانچی

رضا بختیاری فرد

و با همکاری:

مهدی فکور

هادی فکور

حسن ملایمی

فاطمه ماهری

محمد باقر ماهری

مهسا مگری

علیرضا ارومند

مهدی اسمخانی

مسیح راد

حمید بیات

تلفن پشتیبانی:

۰۲۱۸۸۳۱۴۸۲۳

پست الکترونیکی:

info@MaryamSoft.com

سایت اینترنت:

www.MaryamSoft.com